

# 存储式八扇区水泥胶结测井仪 (MCBL)

**存储式八扇区水泥胶结测井仪 (MCBL)** 主要应用于评估套管和地层之间的水泥胶结度，提供评估油气水井封固性的关键指标。

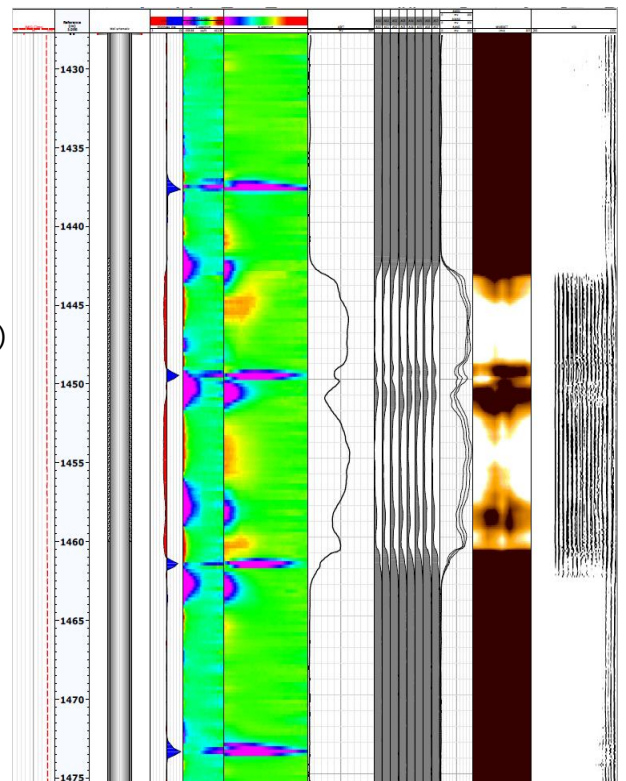
仪器包含一个3FT的扇区接收探头和一个5FT的VDL探头,每个扇区覆盖45°截面,可对胶结完整性进行的360°的评估。

## 仪器特点

- 采用13芯快速接头设计，可以很方便和多臂、电磁探伤、井下电视等仪器挂接，提高相关性测井资料效率。
- 所有声学探头采用独立式结构，可靠性强、维修方便。
- 仪器主体间设计增加四臂滚轮扶正器,配合上下滚轮扶正器,尤其适用于油管、钻杆为传送方式的大斜度井和水平井测井。
- 大容量的存储，高速的采集频率，超快捷的数据读取速度,实现精细化快捷化测井。

## 仪器应用

- 在无法提供电缆的作业中测井。
- 提供360度水泥胶结资料图。
- 水平井和常规井的水泥胶结质量测量。
- 满足在4.5英寸 (114毫米) 至10英寸 (254毫米) 的套管中测井。
- 定量评价第一界面胶结指数，定性评价第二界面胶结指数。



## 参数指标

		型号 MCBL-1
项目	指标	
耐压	14,500psi (100Mpa)	
耐温	350°F (175°C)	
适用最小套管直径	4.5" (114mm)	
适用最大套管直径	10" (254mm)	
仪器直径	2-3/4" (70mm)	
长度	2680mm (105.5in)	
重量	44.6kg	
测井速度	32ft/min(10m/min)	
接头连接方式	13芯	
测井条件		
井液	油, 淡水, 盐水	
仪器位置	居中	
传感器参数		
发射探头数量	1	
接收探头数量	2	
AD分辨率	12 bit	
AD采集速率	10Mps	
源距	八扇区探头3ft	
	CBL探头3ft	
	VDL探头 5ft	
电器特性		
供电电压	15 to 30 VDC	
电流	80mA@20VDC	
采样周期	320ms	
换能器参数	20KHZ	
存储参数	10Gb	