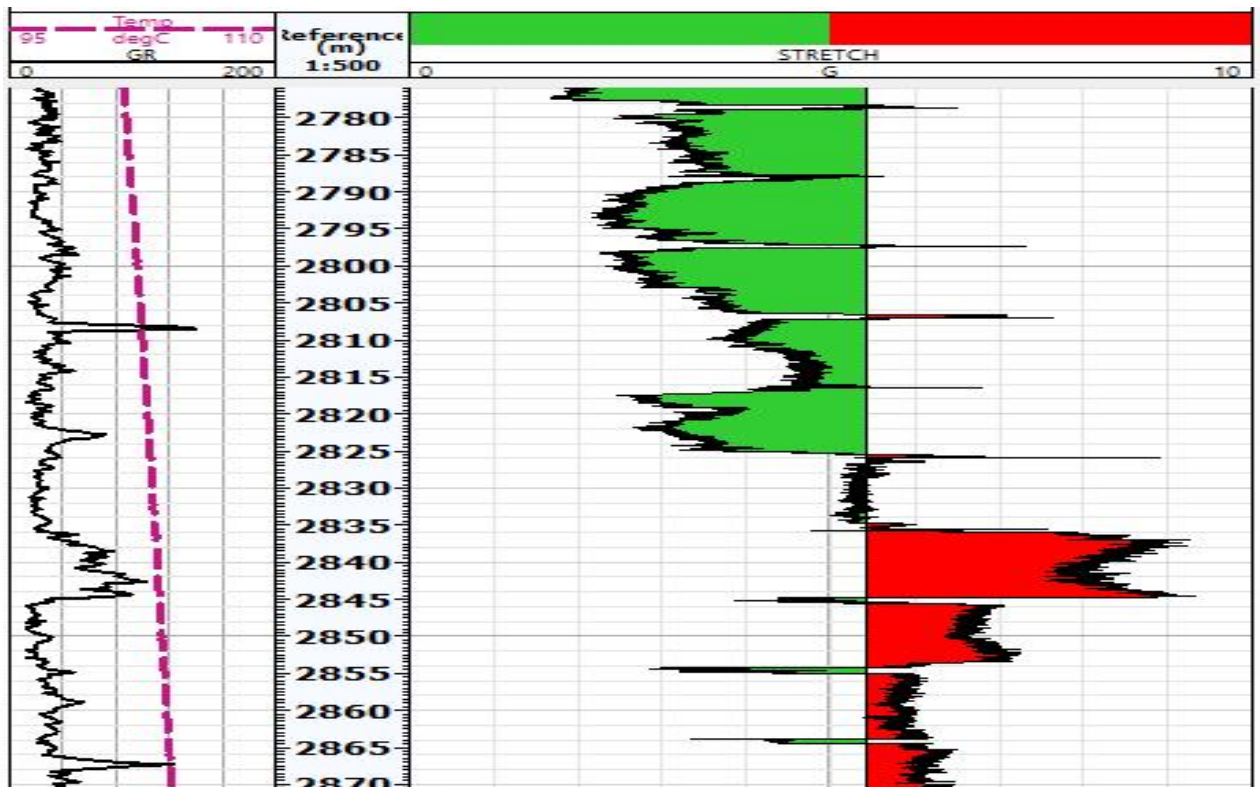


# 电磁连续测卡仪 (MSPL)

当卡住的管道停止运行时,中英华创石油服务公司可以减少非生产性停机的高昂代价,采用单程运行测量的**电磁连续测卡仪 (MSPL)** 测量管柱材料的导磁率变化,快速准确的提供卡点的位置,区别于传统反复停止启动的测量方式。仪器具有独特的设计理念,全新的信噪比 (SNR) 电子设备和完全高配置的采集模块和算法,从而实现了MSPL可灵活的在不同的测试环境下进行广泛的评估应用。

## 产品特点

- 该仪器可以在钻杆(油套管)中实现连续测量,从而大大的提高了测井效率,和传统的点测测卡仪比较具有很高的实效性。
- 仪器可以通过单程测井过程,快速精确的确定大斜度井或水平井的卡点位置,适用于高强度合金管和涂层管。
- 仪器采用相互隔离全双备份结构,可安全可靠的完成每次测试任务。
- 仪器可以通过电缆泵送、连续油管 and 抽油杆送至水平段,完成卡点测试。
- 在管柱困难运行的情况下可靠运行通过,完成测试,不需要像传统测卡要张开锚定才可以测试。



## 产品用途

### 可以和多种切割工具配合使用

- 火工品切割
- 化学品切割
- 机械切割
- 水利切割

## 参数指标

型号 MSPL-1	
项目	指标
直径	43mm (1-11/16in)
耐温	-20°C-175°C (-20°F-347°F)
耐压	100Mpa
长度	1750mm(68.9in)
重量	11.7kg
测试范围	45-140mm
外管材料	TC18
介质影响	否
测速	700m/h