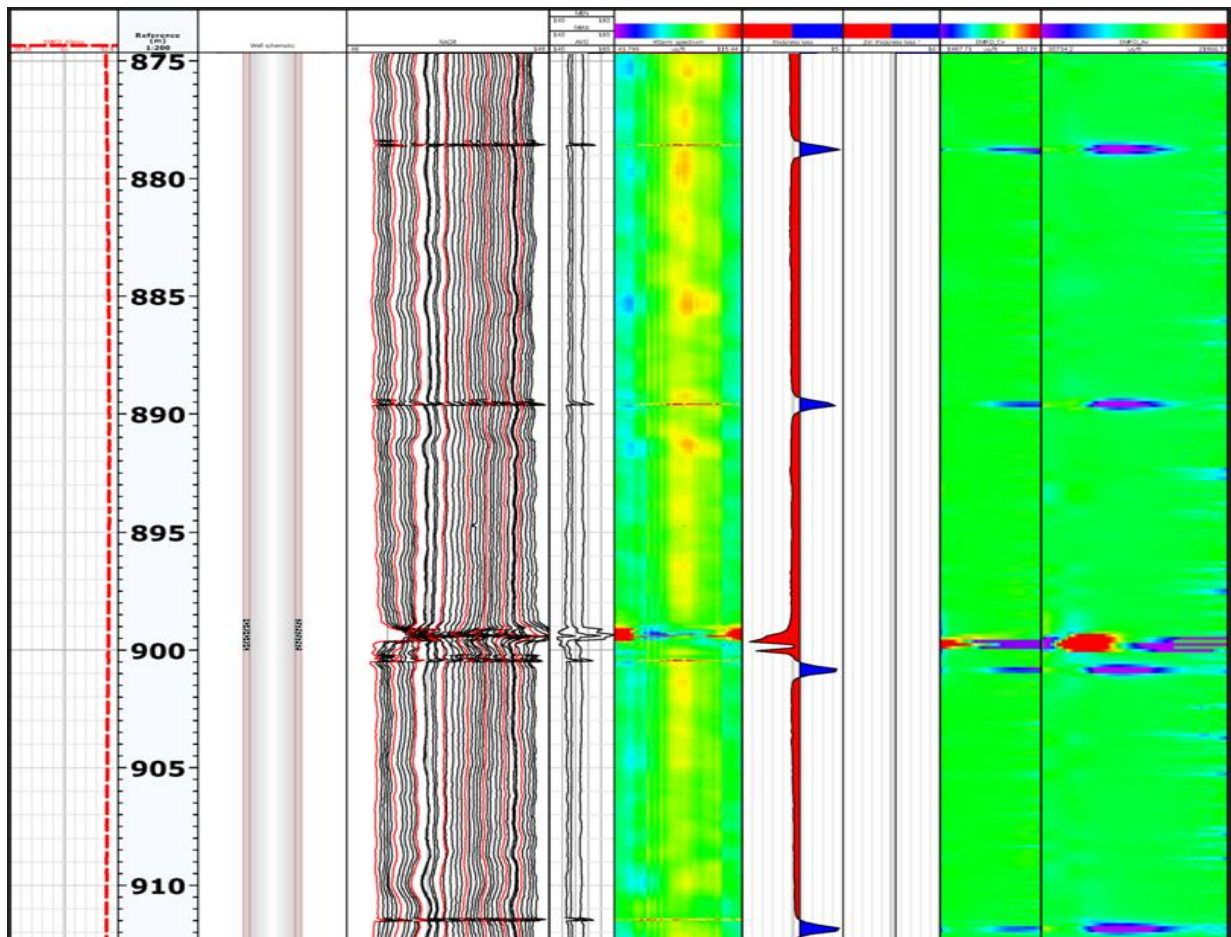
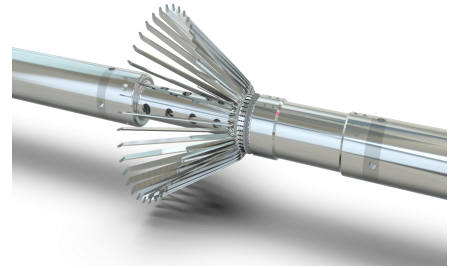


**多臂井径测井仪 (MMAC)** 可提供套管内径准确的测量值，高质量的测量数据可以实现套管内径的三维成像，并可计算出油/套管腐蚀、变形、弯曲等统计数据。

通过多臂井径解释软件可三维显示被测套管内壁的实际状况，同时计算出被测套管的工程数据并统计。

### 仪器特点

- 仪器使用单周期超高刷新率,确保仪器探测损伤性能为目前市场常规多臂的3-5倍。
- 采用高灵敏度无延时电路设计,确保仪器对小型缺陷的识别。
- 仪器采用13芯仪器总线,可以与多种仪器连接,如电磁探伤、电磁测厚、伽马井温、陀螺测斜仪、井下电视等,一次下井可获得多种仪器的测井资料。



## 参数指标



型号 MMAC-1	
项目	指标
耐压	14,500psi (100Mpa)
耐温	350°F (175°C)
工作电压	18-24V
工作电流	80mA
仪器长度	1450mm
仪器连接长度	1380mm
测井速度	16m/min
接头连接方式	13芯
测井条件	
能否有H2S	可测
仪器位置	居中
尺寸参数	
能否带加长臂	可带
仪器直径	43mm(24臂)
	70mm(40臂)
	100mm(60臂)
井径测量范围	50mm~140mm(24臂)
	80mm~180mm(40臂)
	110mm~270mm(60臂)
测试精度	
测量精度	±1mm
测量分辨率	0.1mm
相对方位精度	±3°
相对方位范围	0~360°
井斜精度	±3°